



M/S BLUE HEAVEN

by Mavi Rota Yachting, Istanbul

M/S Blue Heaven

- *Scafo progettato da* Atlas Yacht Design
- *Impianti progettati da* Veleno Mast
- *Costruita da* Mavi Rota Yachting, Istanbul, con la collaborazione di Kocatepe Boatyard, Bodrum
- *Interni progettati da* Antre Architecture
- *Classificazione* Classe R.I.N.A. C+, Mach "Y"

M/S BLUE HEAVEN

by Mavi Rota Yachting

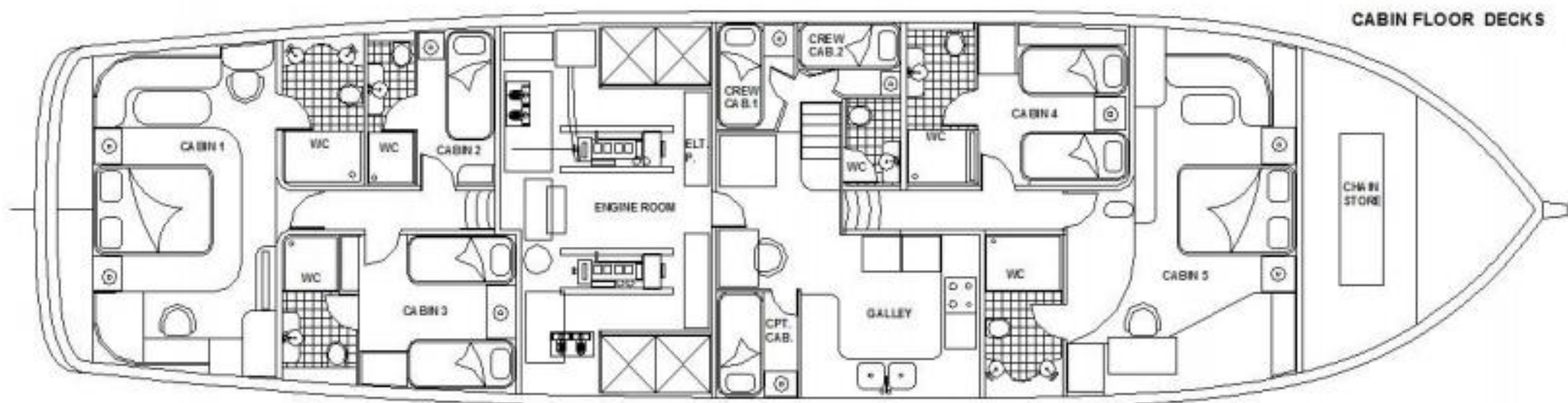
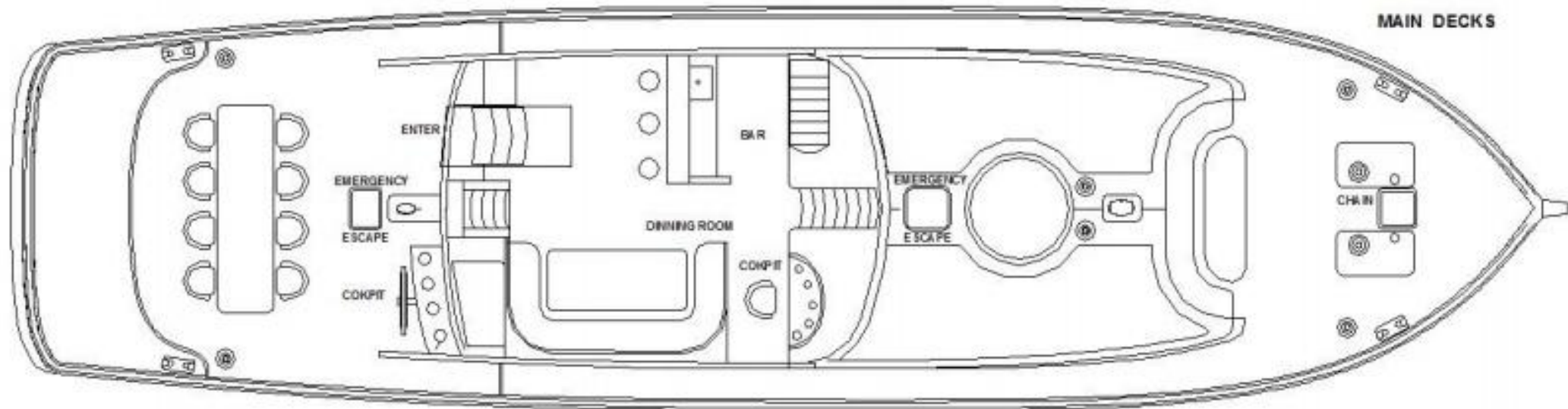
Visita Visivi Per Blue Heaven



M/S BLUE HEAVEN

by Ann-Rita Yohann

Visita Visivi Per Blue Heaven



Interno

Alloggi

Cabine per Ospiti

Cabina Grande di prua Con Vasca Jacuzzi

Cabina di Poppa Con Bagno di Vapore E Doccia a Pioggia

N. 2 Cabine Doppie Con Bagno con Idromassaggio

N. 1 Cabina Singola Con Bagno con Idromassaggio

Cabine Equipaggio

N.1 Cabina Singola Per Il Capitano

N. 2 Cabine Di Riposo Per l'Equipaggio

N.1 Bagno

M/S BLUE HEAVEN

by Ann-Rita Yohann

Cabina Grande a Prua Con Vasca Jacuzzi

- 1,80 x 2,00 Mt. Letto
- 2 x Abat jour a LED
- Soffitto Barrisol sopra il letto (Mappa Piri Reis) con illuminazione a led interna.
- Minibar Sisan
- Cassaforte elettronica Halefe
- Porte con Maniglie, Cerniere e Serrature Halefe
- Luci a LED delle cabine e del bagno Lumimarine
- Sistema di riproduzione musicale Sony CDX-HR 70MW 4 x 52W, con telecomando
- Altoparlanti nelle cabine Sony XSF 1736SE 2 x 200W
- Altoparlanti nei bagni Sony XS-MP1610W 2 x 40W
- Televisione LCD Sony KLDEX401AEP 40" Bravia con telecomando
- Ricevitore Satellitare Next con telecomando
- N. 2 statue in bronzo raffiguranti pesci spada

Cabina Grande a Prua Con Vasca Jacuzzi

- Copriletto e i cuscini coordinati
- Lenzuola bianche
- N. 4 cuscini con federe bianche
- Confortevole e Rilassante, il Piumino d'oca
- Gruppo di poltrone in pelle italiana Orion Leather
- Telefono
- Luci a LED intorno al letto
- Mobili in legno di quercia americana
- Pavimenti in legno massello di palissandro
- Rivestimento del soffitto in tessuto
- Jacuzzi Aquasol Offset, 4 getti idromassaggio, 3 getti per massaggio alla schiena, cuscino, luci sotto acqua, sistema di disinfezione, telecomando, riscaldatore.
- N.2 lavandini Catalano
- N.2 Rubinetti Nobili Plus PL00118/1 Cromo

W/S BLUE HEAVEN

by Ann-Rita Yachting

Cabina Grande a Prua Con Vasca Jacuzzi

- Toilet automatica con pompa maceratrice e meccanismo completamente interno Alci Comby-Stil
- Muri e pavimento del bagno rivestiti con marmo
- Oblò cromati
- 2 kg. Estintore
- Tende plissettate
- Testata del letto rivestita in pelle italiana
- Bordi del letto rivestiti in pelle italiana
- Aria condizionata centralizzata Marincold, aspirazione da sotto il letto, uscita aria dai muri laterali
- Quando si apre il guardaroba le luci interne si accendono
- Porta sapone, porta spazzolino, spazzola del WC, cestino e portasalviette Intema
- Salviette ed accapatoi Eke textile
- Asciugacapelli
- Rilevatore di fumo

M/S BLUE HEAVEN

by Ann-Rita Yachting

Cabina Grande a Poppa Con Bagno Vapore & Doccia a Pioggia

- 2,00 x 2,00 Mt. Letto
- 2 Abat Jour a LED
- Soffitto Barrisol sopra il letto (Mappa Piri Reis) con illuminazione a led interna.
- Minibar Sisan
- Cassaforte elettronica Halefe
- Porte con Maniglie, Cerniere e Serrature Halefe
- Luci delle cabine e bagno a LED Lumimarine
- Sistema di riproduzione musicale Sony CDX-HR 70MW 4 x 52W, con telecomando
- Altoparlanti nelle cabine Sony XSF 1736SE 2 x 200W
- Altoparlanti nei bagni Sony XS-MP1610W 2 x 40W
- Televisione LCD Sony KLDEX401AEP 32" Bravia con telecomando
- Ricevitore Satellitare Next con telecomando
- N. 2 statue raffiguranti pesci spada

Cabina Grande a Poppa Con Bagno Vapore & Doccia a Pioggia

- Copriletto e cuscini coordinati
- Lenzula bianche
- N. 4 cuscini con federe bianche
- Confortevole e Rilassante, il Piumino d'oca
- Poltrone in pelle italiana Orion Leather
- Telefono
- Luci a LED intorno al letto
- Mobili in legno di quercia americana
- Pavimenti in legno massello di palissandro
- Rivestimento del soffitto in tessuto
- Unità doccia Kratos, di Artemis, bagno di vapore, doccia a pioggia, getti per massaggio, cascata con sedile in teak, radio e pannello di controllo touch-screen.
- N.2 lavandini Catalano
- N.2 Rubinetti Nobili Plus PL00118/1 Cromo

W/S BLUE HEAVEN

by Ann-Rita Yachting

Cabina Grande a Poppa Con Bagno Vapore & Doccia a Pioggia

- Toilet automatica con pompa maceratrice e meccanismo completamente interno Alci Comby-Stil
- Muri e pavimento del bagno rivestiti con marmo
- Oblò cromati
- 2 kg. Estintore
- Tende plissettate
- Testata del letto rivestita in pelle italiana Orion leather
- Bordi del letto rivestiti in pelle italiana Orion leather
- Aria condizionata centralizzata Marincold, aspirazione da sotto il letto, uscita aria dai muri laterali
- Quando si apre il guardaroba le luci interne si accendono
- Porta sapone, porta spazzolino, spazzola del WC, cestino e portasalviette Intema
- Salviette ed accapatoi Eke textile
- Asciugacapelli
- Rilevatore di fumo

M/S BLUE HEAVEN

by AnnRita Yachting

Cabina Doppia di Prua Con Bagno Con Doccia Idromassaggio

- 2 x 0,90 x 2,00 Mt. Letto
- 2 Abat Jour a LED
- Minibar Sisan
- Cassaforte elettronica Halefe
- Porte con Maniglie, Cerniere e Serrature Halefe
- Luci delle cabine e bagno a LED Lumimarine
- Sistema di riproduzione musicale Sony CDX-HR 70MW 4 x 52W, con telecomando
- Altoparlanti nelle cabine Sony XSF 1736SE 2 x 200W
- Altoparlanti nei bagni Sony XS-MP1610W 2 x 40W
- Televisione Sony KLDEX401AEP 32" Bravia LCD con telecomando
- Ricevitore Satellitare Next con telecomando
- Copriletto e cuscini coordinati
- Lenzula bianche
- N. 4 cuscini con federe bianche

W/S BLUE HEAVEN

by Ann-Rita Yohann

Cabina Doppia di Prua Con Bagno Con Doccia Idromassaggio

- Confortevole e Rilassante, il Piumino d'oca
- Telefono
- Luci a LED intorno al letto
- Mobili in quercia americana
- Pavimenti in legno massello di palissandro
- Rivestimento del soffitto in tessuto
- Doccia Pharo di Hans Grohe, Con pannelli sollevabili 2 M 20, spruzzatore superiore, manuale e 6 spruzzatori al corpo
- Lavandino Catalano
- Rubinetti Nobili Plus PL00118/1 Cromo
- Toilet automatica con pompa maceratrice e meccanismo completamente interno Alci Comby-Stil
- Muri e pavimento del bagno rivestiti con marmo
- Oblò cromati

M/S BLUE HEAVEN

by Ann-Rita Yohann

Cabina Doppia di Prua Con Bagno Con Doccia Idromassaggio

- 2 kg. Estintore
 - Tende plissettate
 - Testata del letto rivestita in pelle italiana Orion leather
 - Bordo del letto rivestito in pelle italiana Orion leather
 - Aria condizionata centralizzata Marincold, aspirazione da sotto il letto, uscita aria dai muri laterali
 - Quando si apre il guardaroba le luci interne si accendono
 - Porta sapone, porta spazzolino, spazzola del WC, cestino e portasalviette
- Intema
- Salviette ed accapatoi Eke textile
 - Asciugacapelli
 - Rilevatore di fumo

W/S BLUE HEAVEN

by Ann-Rita Yohann

Cabina Doppia di Poppa Con Bagno Con Doccia Idromassaggio

- 2 x 0,90 x 2,00 Mt. Letto
- 2 Abat Jour a LED
- Minibar Sisan
- Cassaforte elettronica Halefe
- Porte con Maniglie, Cerniere e Serrature Halefe
- Luci delle cabine e bagno a LED Lumimarine
- Sistema di riproduzione musicale Sony CDX-HR 70MW 4 x 52W, con telecomando
- Altoparlanti nelle cabine Sony XSF 1736SE 2 x 200W
- Altoparlanti nei bagni Sony XS-MP1610W 2 x 40W
- Televisione Sony KLDEX200ABEP 19" Bravia LCD con telecomando
- Ricevitore Satellitare Next con telecomando
- Copriletto e cuscini coordinati
- Lenzula bianche
- N. 4 cuscini con federe bianche

W/S BLUE HEAVEN

by Ann-Rita Yachting

Cabina Doppia di Poppa Con Bagno Con Doccia Idromassaggio

- Rilassante confortevole, il Piumino d'oca
- Telefono
- Luci a LED intorno al letto
- Mobili in quercia americana
- Pavimenti in legno massello di palissandro
- Rivestimento del soffitto in tessuto
- Doccia Pharo di Hans Grohe, Con pannelli sollevabili 2 M 20, spruzzatore superiore, manuale e 6 spruzzatori al corpo
- Lavandino Catalano
- Rubinetti Nobili Plus PL00118/1 Cromo
- Toilet automatica con pompa maceratrice e meccanismo completamente interno Alci Comby-Stil
- Muri e pavimento del bagno rivestiti con marmo
- Oblò cromati

M/S BLUE HEAVEN

by Ann-Rita Yohann

Cabina Doppia di Poppa Con Bagno Con Doccia Idromassaggio

- 2 kg. Estintore
 - Tende plissettate
 - Testata del letto rivestita in pelle italiana Orion leather
 - Bordi del letto rivestiti in pelle italiana Orion leather
 - Aria condizionata centralizzata Marincold, aspirazione da sotto il letto, uscita aria dai muri laterali
 - Quando si apre il guardaroba le luci interne si accendono
 - Porta sapone, porta spazzolino, spazzola del WC, cestino e portasalviette
- Intema
- Salviette ed accapatoi Eke textile
 - Asciugacapelli
 - Rilevatore di fumo

M/S BLUE HEAVEN

by Ann-Rita Yohann

Cabina Doppia di Poppa Con Bagno Idromassaggio

- 0,80 x 2,00 Mt. Letto
- Abat Jour a LED
- Minibar Sisan
- Porte con Maniglie, Cerniere e Serrature Halefe
- Luci a LED delle cabine e del bagno Lumimarine
- Sistema di riproduzione musicale Sony CDX-HR 70MW 4 x 52W, con telecomando
- Altoparlanti nelle cabine Sony XSF 1736SE 2 x 200W
- Altoparlanti nei bagni Sony XS-MP1610W 2 x 40W
- Televisione Sony KLD19EX200BAEP 19" Bravia LCD con telecomando
- Ricevitore Satellitare Next con telecomando
- Copriletto e cuscini coordinati
- Lenzuola bianche
- N. 2 cuscini con federe bianche

W/S BLUE HEAVEN

by Ann-Rita Yohann

Cabina Doppia di Poppa Con Bagno Idromassaggio

- Confortevole e Rilassante, il Piumino d'oca
- Telefono
- Mobili in quercia americana
- Pavimenti in legno massello di palissandro
- Rivestimento del soffitto in tessuto
- Pannello doccia di Medus, Artemis, spruzzatore superiore, manuale e 6 spruzzatori al corpo
- Lavandino Catalano
- Rubinetti Nobili Plus PL00118/1 Cromo
- Toilet automatica con pompa maceratrice e meccanismo completamente interno Alci Comby-Stil
- Muri e pavimento del bagno rivestiti con marmo
- Oblò cromati

M/S BLUE HEAVEN

by Ann-Rita Yachting

Cabina Doppia di Poppa Con Bagno Idromassaggio

- Estintore da 2 kg
- Tende plissettate
- Testata del letto rivestita in pelle italiana Orion Leather
- Bordi del letto rivestiti in pelle italiana Orion Leather
- Aria condizionata centralizzata Marincold, aspirazione da sotto il letto, uscita aria dai muri laterali
- Quando si apre il guardaroba le luci interne si accendono
- Porta sapone, porta spazzolino, spazzola del WC, cestino e portasalviette Intema
- Salviette ed accapatoi Eke textile
- Asciugacapelli

M/S BLUE HEAVEN

by Ann-Rita Yohann

Capitani Cabina Singola e 2 cabine a castello x Crew

- 0,80 x 2,00 mt. letto di
- Camera luci Led, Lumimarine
- Sipo Mobili in legno
- Guardaroba
- Aria condizionata
- Servizi igienici automatici whit pompa macerata sistema completo interno, AlciComby-Stil
- Lavabo
- Rubinetto del lavabo con doccia
- Rilevatore di fumo

M/S BLUE HEAVEN

by Ann-Rita Johansson

Equipaggio Zona Di Riposo

- TV LCD 19" con telecomando
- Ricevitore satellitare, Avanti con telecomando
- Tabella per 3 persone
- Lavatrice, Fagor
- Lavanderia Asciugatrice, Fagor
- Frigorifero, Marincold
- Luci della stanza Led, Lumimarine
- Sipo mobili in legno
- Rilevatore di fumo

M/S BLUE HEAVEN

by Ann-Rita Vichery

Interno

Dotazioni Della Camera

HD Lcd TV, Dvd, Cd, Mp3, Radio Sony

Ricevitore Satellitare Next

Connessione per Ipod

Telefono

Minibar Isisan

Connessione internet Wi-fi ed Ethernet

Aria Condizionata e Riscaldamento Marincold

Asciugacapelli

M/S BLUE HEAVEN

by Ann-Rita Vichery

Interno

Dotazioni Del Salone

Televisore Full Hd Lcd Sony

Lettore Blu-Ray, Cd, Dvd, Radio, Radio, Mp3, Sony

Ricevitore Satellitare Next

Sistema Acustico Hi-Fi Sony

Telefono

Bar con macchina per ghiaccio Fagor, tipo industriale cromato

Connessione internet Wi-fi ed Ethernet

Aria Condizionata e Riscaldamento Marincold

Computer Laptop

M/S BLUE HEAVEN

by Ann-Rita Yohann

Salone

- Televisore KLDEX500AEP 40" Bravia LCD con telecomando
- Entertainment System Sony, Modello BDVZ7.CE2 2.1 BD, Player HT System
- Ricevitore Satellitare con telecomando
- Telefono
- Illuminazione a LED Lumimarine
- Mobili in quercia americana
- Pavimenti in legno di palissandro
- Rivestimento del soffitto in tessuto
- Tende plissettate
- Gruppo di poltrone in pelle italiana Orion Leather
- Tavola per 8 persone con 3 sedie in pelle
- Bar con lavandino, frigorifero e macchina per il ghiaccio di Fagor, tipo industriale cromata, fianchi in marmo onice ed illuminazione interna a led
- Pannello di controllo dell'allarme

W/S BLUE HEAVEN
by Ann-Rita Yohann

Salone

- Rilevatore di fumo
- Cena insieme per 24 persone, Porland, porcellana
- Set di vetro e porcellana per le bevande
- Lampadario in cima alla tabella
- Mappa del gabinetto
- Aria condizionata, Marincold

M/S BLUE HEAVEN

by Ann-Rita Johansson

Interno Capitani Pannello di controllo

- Controlli di navigazione luce, DHR
- Telecomando del proiettore, ITT
- Controlli pompa di sentina, regola
- 22,5 kVA pannello di controllo del generatore, Onan
- 40 kVA pannello di controllo del generatore, Onan
- Simrad NX45 Navstation Pannello
- Mare tel C.24 SAT TV Antenna pannello di controllo
- Joystick di controllo
- Radio VHF, Simrad
- Motore indicatori
- Serbatoio indicatori
- Indicatori di errore di navigazione luce
- Autopilota Control Unit e feedback Unità timone, Simrad
- Morse leva, ZF, Mini Comando MC2000
- Tergicristallo controllo

Aft Deck Capitani Pannello Di Controllo

- Morse leva, ZF, Mini Comando MC2000
- Joystick di controllo
- Comando elica di prua
- Motore indicatori
- Radio VHF, Simrad
- CD, Mp3, Radio, Sony CDX-HR70MW 4 X 52 W
- Simrad NX40 Navstation Pannello
- Telecomando del proiettore, ITT
- Indicatori di errore di navigazione luce
- Vento di sistema, Simrad
- Unità di controllo autopilota
- Timone commenti Unità

M/S BLUE HEAVEN

by Ann-Rita Johansson

Interno

Cucina

2 x Frigoriferi, Fagor, di tipo industriale cromo

Congelatore, Fagor, di tipo industriale cromo

4 fuochi a gas con forno, Fagor, industr

Elettrico Grill Plate, Fagor, di tipo industriale cromo

Microonde, Kenwood

Aria di ventilazione

A / C, riscaldamento, Marincold

Lavatrice, Fagor, tipo industriale

Lavanderia Asciugatrice, Fagor, tipo industriale

Armadi industriali Chrome e panchine

M/S BLUE HEAVEN

by Ann-Rita Johansson

Esterno

Ponte Di Poppa

Tavola con sedie in teak per 10 persone

Lounge cuscino per 8 Persone

CD, Mp3, Radio, Sony, CD-XHR70MW 4 X 52 W

Relatori, Sony, XS-L100P5M 800W

Amplificatore, Sony, XM-604M 4 X 110W

Fore Deck

Lettini per 8 persone

Jacuzzi, Albatross

Tabella lounge per 8 Persone

Relatori, Sony, XS-MP1620W 160W

Fiancata

20 Underwater Lights, G-Led

M/S BLUE HEAVEN

by Ann-Rita Yohann

Sala Motore

- 2 motori Caterpillar 390 HP C12 DITA 1800 RPM
- Cambio Medium Duty (ZF360), Rapporto: 2,917:1, ZF
- Generatori Onan, uno da 22,5 KVA, uno da 40 KVA
- Capacità carburante: 9000 litri in 4 serbatoi in acciaio da 2250 litri
- Dissalatore Selmar, serie Pacific 220/CS, 380 Volt, capacità 220 litri/ora
- Aria Condizionata e Riscaldamento, 165000 Btu a tre compressori, marca Marincold, da 380 volt
- Trattamento delle acque reflue con Blue Sea della Selmar, da 3500 litri/giorno, alimentazione 380 volt
- Pompe Gianneshi droecojet, 380 volt – 45 litri/minuto Lt.20; 24 V- 45Lt/min. Lt.20
 - Pompa antincendio di sentina 3xCP 40Lt. B, 380 V 180Lt./min.
 - Olio e liquidi ACB 61 G 24V – 20Lt/min.
 - Pompa per acque nere ECO MV 44 380 V-48Lt/min.
- Boiler Gianneshi 380 V / 150 Lt.
- Ventole Gianneshi EEL/R 315/2 380V – 74m³/min. in ingresso, 37m³/min. in uscita

Sala Motore

- Paratie tagliafuoco Gianneshi, con pistone Driver 300x300x110 mm
- Inverter Victron Phoenix 24V / 5000 Watt
- Caricabatteria Victron, 2 Skylla 24V / 100 A,
 - 1 Centaur 24V / 60 A
 - 1 Centaur 24V / 30 A
- Isolatore batteria Victron Argo 160 A – 3 batterie
- Converter DC-DC Victron Orion 24V / 12V – 20 A
- Batteria di Servizio Victron 12 x Gel Deep Cycle 12V/200Ah
- Batteria Motore Victron 2 x AGM Deep Cycle 12V/200Ah
- Batteria Gen Set Victron 2 x AGM Deep Cycle 12V/120Ah
- Batteria di Emergenza Victron 2 x AGM Deep Cycle 12V/200Ah
- Pannello di controllo A/C Merlin Gerin
- Pannello di controllo D/C Merlin Gerin

W/S BLUE HEAVEN

by Jann-Peter Vochten

Sala Motore

- Sistema Timone Elettroidraulico Data DDS110 24 V
- Regolatore di Potenza Unpa Electronics da 380V
- Silenziatore di scarico cromato Custom Made

M/S BLUE HEAVEN

by Ann-Rita Victoria

Dimensioni Ed Informazioni Tecniche

- *Lunghezza Fuori Tutto* 30,00 Mt
- *Larghezza* 7,20 Mt.
- *Pescaggio* 2,60 mt.
- *Stazza* 143 tonnellate lorde
- *Motori* 2 x 390 HP CI 2 DITA 1800 RPM, Caterpillar
- *Cambio* Medium Duty (ZF360) Rapporto: 2,917:1, ZF
- *Propellers* 4 pale, materiale: NiBrAl, KCA
- *Velocità massima* 15 nodi marini
- *Velocità di crociera* 13 nodi marini
- *Generatori* Onan,
- *Capacità di carburante* 1 x 22,5 - 1 x 40 kVA.,
- *Capacità di acque chiare* 4000 lt. in polietilene

W/S BLUE HEAVEN

by Ann-Rita Yachting

Dimensioni Ed Informazioni Tecniche

- *Acque nere e grigie* 4000 L., Polyethylen
- *Desalinizzatore* 220 L/s, Selmar
- *Aria condizionata, riscaldatore* 165000 Btu, 3 Kompressoren, Marincold
- *Elica di prua* 50 HP, Denpar
- *Windlass* Hydraulisch, Daten, mit hydraulischer einheit 2x16 mm

- *Argani* 2 x 200 Mt., 16 Mm.
- *Ancora* 2 x 200 Kg., Chrom
- *Trattamento delle acque reflue* Blue Sea di Selmar da 3500 lt/giorno
- *Pompe, ventole e boiler* Gianneshi
- *Sistema elettrico* Victron
- *Pannello A/C* Merlin Gerin
- *Pannello D/C* Merlin Gerin

Dimensioni Ed Informazioni Tecniche

- *Isolamento da rumore e temperatura*
- *Materiali di costruzione*
- *Rivestimento epossidico*
- *Albero*

- *Superficie velica totale*
- *Avvolgifiocchi*
- *Attrezzature sartiate*
- *Argani*
- *Vernice*
- *Ponte*
- *Cordame*

Sughero, Nifaf con piombo, gomma ,
lana di vetro Eliche

Legno di mogano laminato a 4 strati

2 strati, West System

Velenam, Alluminio 1x24 mt., 1x34 mt.

18 Led per albero Lumimarine

655 m2 Contender

2 elettrici Bamar, 1xMEJ2.02, 1xMEJ1.02

Antal Harken

Harken, 2 x 980.2 STEC, 2 x 60.2 STEC

All Craft, AWIGR P

Teak della Birmania

Kaya Rope

Elettronica e Apparecchiature di Navigazione

Simrad

12 "Navstation

8,4 "Navstation

Antenna GPS attiva

18 "- 2 Kw. radar Dome

24 "- 4 Dome Radar Kw

AP 28 Pilota automatico

AP 24 Pilota automatico

Bussola fluxgate

timone commenti

vento di sistema

vento di visualizzazione

2 X VHF Radio W / Class-D

Search & Rescue Transponder

EPIRB

AIS

Seatel

C 24 SAT TV Antenna W/27 "Dome

W/S BLUE HEAVEN

by Ann-Rita Johnson

Attrezzature per Sport Acquatici e Per il Tempo Libero

- Joker Boat 4,80 Mt. con Motore Fuoribordo da 75 Cavalli Evinrude
- Attrezzatura per Immersioni Subacquee & Snorkeling
- Compressore per diving Nardi, modello Atlantic P100
- Attrezzatura da pesca
- Wakeboard
- Sci d'acqua
- Canoe

M/S BLUE HEAVEN

by Ann-Rita Johansson

Dotazioni di Sicurezza

- Sistema di spegnimento automatico incendio in sala motore
- Rilevatori di fumo e di calore in tutte le camere, in cucina e nel salone
- Estintore in tutte le camere, in cucina e nel salone
- Coperta antifiamma in cucina
- Giubbotti di salvataggio
- Salvagenti con lampada e fischietto
- Zattera di salvataggio in contenitore metallico per 12 persone
- EPIRB
- 12 mute stagne
- 4 sagole di salvataggio
- Tender da 4,80 m. con motore fuoribordo da 75 cavalli
- AIS

M/S BLUE HEAVEN

by Ann-Rita Yachting

Appendice

Seguenti marchi sono stati utilizzati nelle zone rispettive

- Cabina di prua Masters con vasca idromassaggio *Jacuzzi*
- A poppa cabina master con bagno di vapore con doccia a pioggia *Kratos*
- Ponte Jacuzzi *Albatross*
- Cucina (Chrome tipo industriale) *Fagor*
- WC elettrico *Alci*
- Doppia Cabine docce idromassaggio *Hans Grohe*
- TV LCD *Sony*
- Sound System interna ed esterna *Sony*

M/S BLUE HEAVEN

by Ann-Rita Yachting

Mavi Rota Yatçılık ve San. Ltd. Şti.

Mavi Rota Yatçılık ve San. Ltd. Şti.

Halaskargazi Cad. No: 263/1 D:4

34380 Sisli

Istanbul

Turkey

Tel: +90 212 231 50 05

Fax: +90 212 230 81 15

E-mail: info@mavirota.com.tr

www.mavirota.com.tr

M/S BLUE HEAVEN

by Mavi Rota Yatçılık